

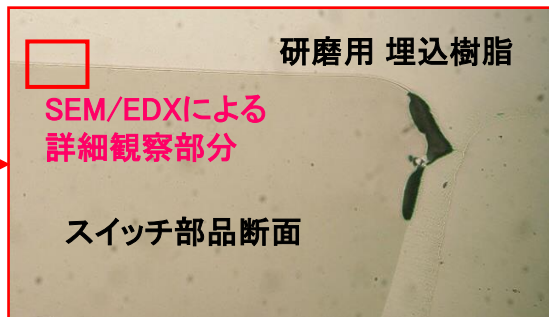
蒸着めっき断面観察事例



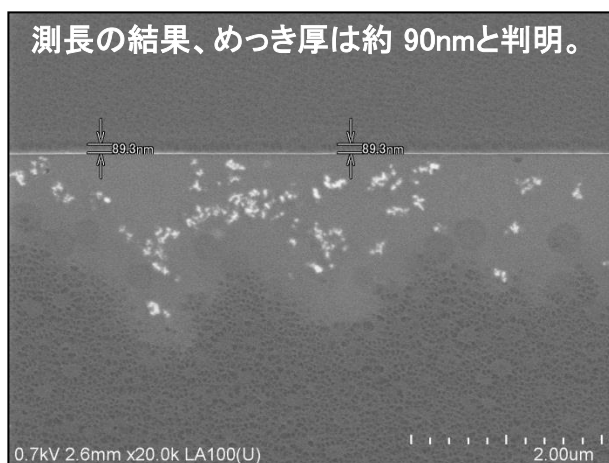
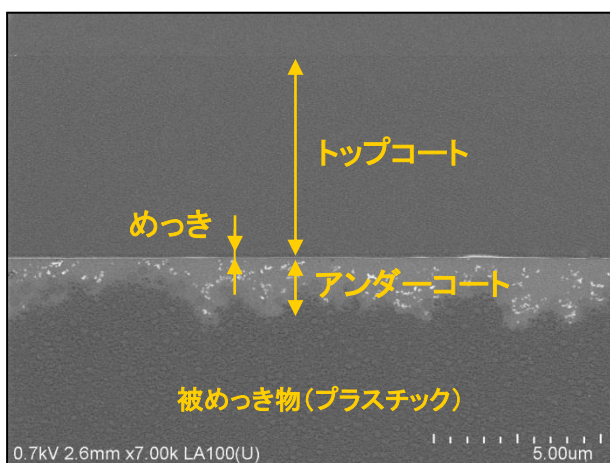
内藤電誠工業(株)

断面研磨

人気ゲーム機コントローラのスイッチ部品について
めっき状態の断面観察・EDX分析を行なった。

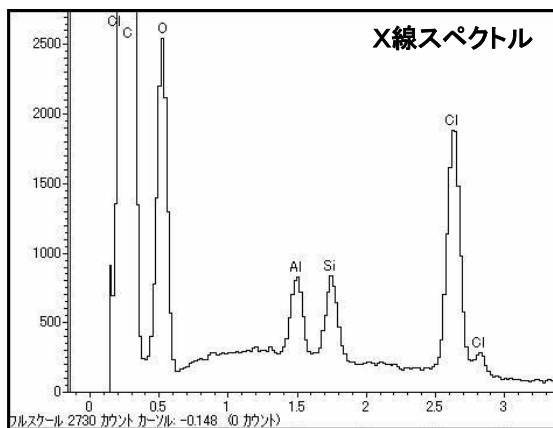


断面SEM観察

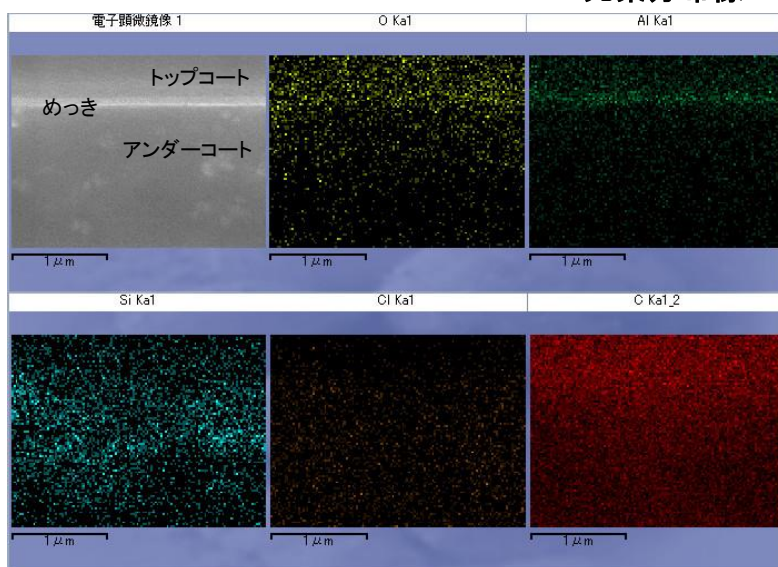


EDX分析

EDXによる分析の結果、元素分布の
状態から、めっき成分は酸化アルミと
判断された。



元素分布像



内藤電誠工業株式会社 評価解析事業部

213-0011 川崎市高津区久本3-9-25

TEL: 044-811-5496

FAX: 044-850-5851

<https://www.lab.ndk-grp.co.jp/>