

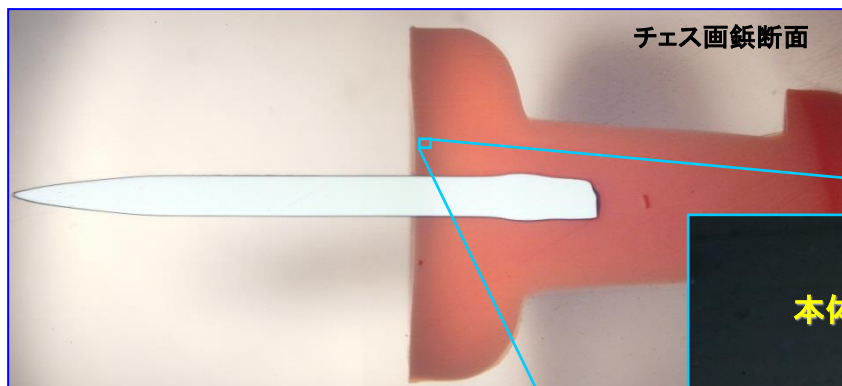
金属めっき断面観察事例



内藤電誠工業(株)

身の回りにある日用品の中から、チェス画鋸を断面研磨し、ピンめっき層の断面観察を行った。

断面研磨



本体(持ち手)

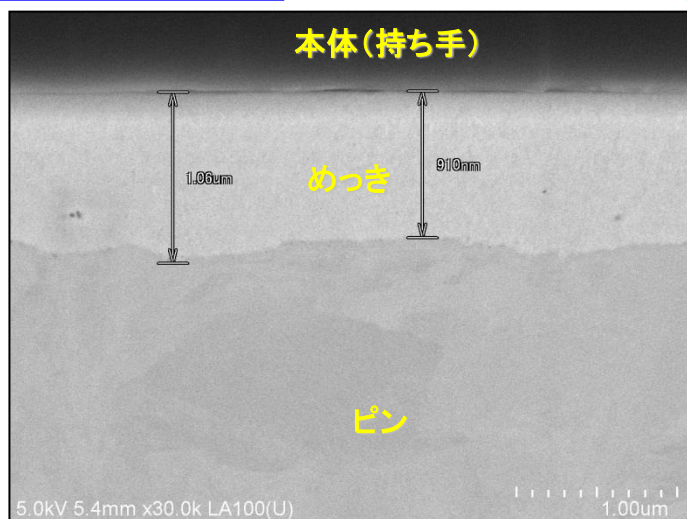
光学顕微鏡では、めっき層を明確に確認することはできなかった

ピン

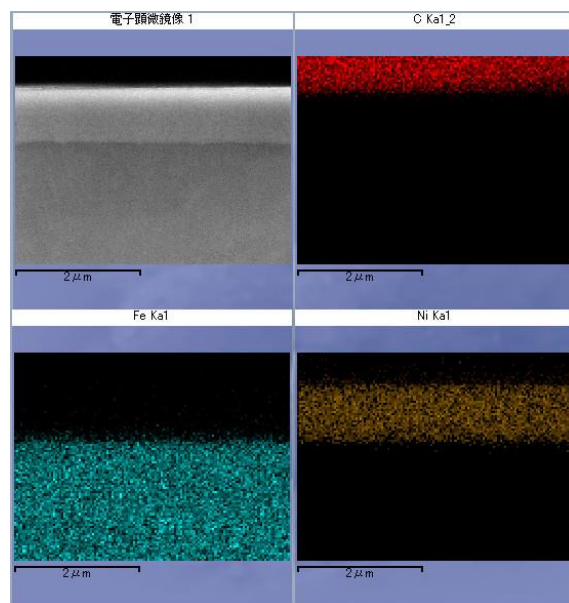
めっき

10um

断面SEM観察



断面EDX分析



SEM観察による測長の結果、めっき厚は約 $1\mu\text{m}$ 、EDX分析の結果、めっき成分はニッケル(Ni)、ピン本体は鉄(Fe)であることが判明した。

内藤電誠工業株式会社 評価解析事業部

213-0011 川崎市高津区久本3-9-25

TEL: 044-811-5496

FAX: 044-850-5851

<https://www.lab.ndk-grp.co.jp/>