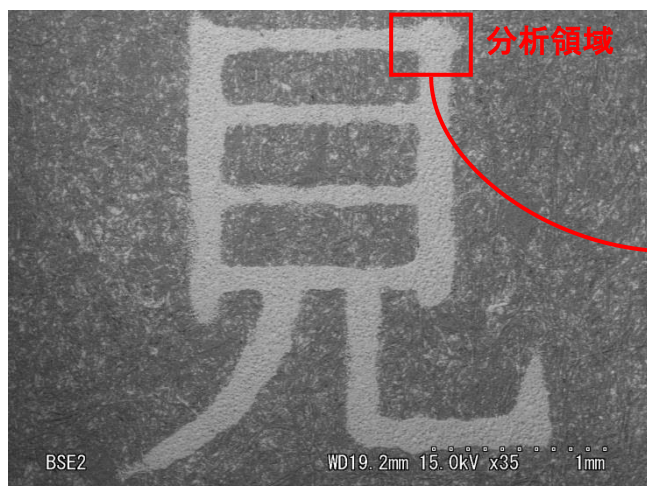


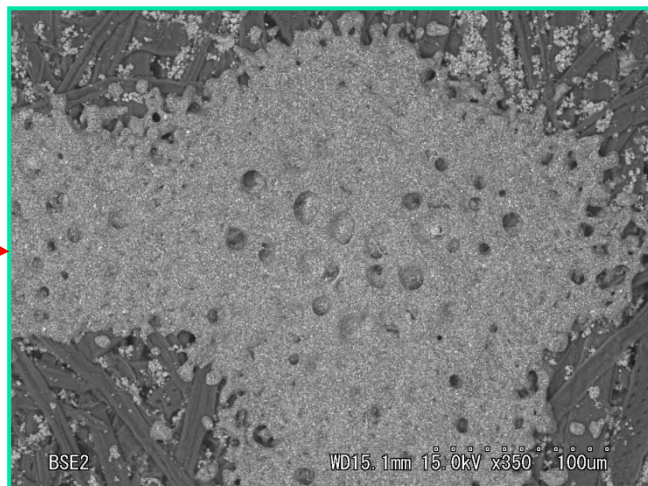
レーザー光を利用して感光体にトナーを付着させ、それを熱と圧力で紙に転写して印刷を行うレーザープリンタ(LP)。

印字部分の表面をSEM観察とEDX分析を行なってみました。

SEM観察



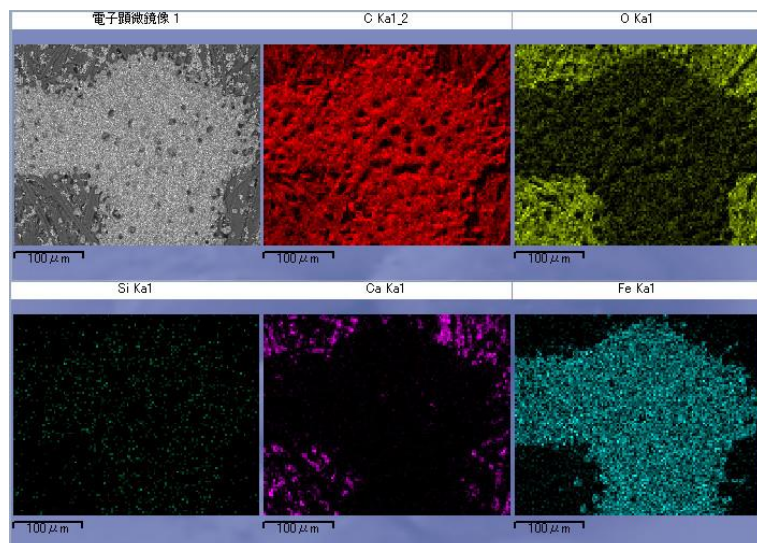
印字文字“見”のSEM観察



分析領域

EDX分析

元素分布像



Fe成分の為、 μ F-X線で観察が可能！

X線観察像



EDXによる分析の結果、印字成分(トナー成分)はFe成分とC成分と判断された。

内藤電誠工業株式会社 評価解析事業部

213-0011 川崎市高津区久本3-9-25

TEL: 044-811-5496

FAX: 044-850-5851

<https://www.lab.ndk-grp.co.jp/>